

أرقام هامة

- ← القوة الموضوعة : MVA 220 (33% من مجموع القوة الموضوعة)
- ← القوة المسماة القصوى : MVA 134 (38% من القوة المسماة الكلية)
- ← 3 محولات للكهرباء 20/225 كيلو فولط

CHIFFRES CLÉS

- Puissance installée : 220 MVA (33% de la puissance totale installée)
- Puissance appelée maximale : 134 MVA (38% de la puissance appelée globale)
- 3 transformateurs 225/20KV

Entreprise certifiée

Qualité

ISO 9001 version 2008

Sécurité

OHSAS 18001, version 2007

Environnement

ISO 14001, version 2004

(La station de prétraitement des eaux usées de Rabat-Témara et la station d'épuration de Skhirat)



@ www.redal.ma

f facebook.com/RedalOfficiel

t twitter.com/RedalOfficiel

yt youtube.com/RedalOfficiel



ريضال
Redal

مركز التزويد المصدر المصفح 20/225 كيلو فولط "الرياض"
Poste source blindé 225/20 KV "RIAD"



opéré par VEOLIA

مركز التزويد المصدر المصفح 20/225 كيلو فولط "الرياض" Poste source blindé 225/20 KV "RIAD"



Mis en service

en juin 1987, le poste source "Riad" assure l'alimentation des quartiers résidentiels et diplomatiques de la capitale, ainsi que l'alimentation de la ville de Témara, connue pour ses zones industrielles et surtout par l'émergence des quartiers d'habitation à caractère social.

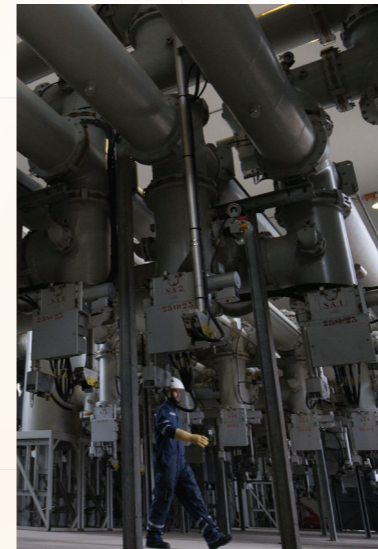
Ce poste

225/20 KV est de technologie à isolation gazeuse "GIS" dite blindée. Les conducteurs électriques sont encapsulés dans des enveloppes métalliques, remplies d'un gaz à forte caractéristique isolante (appelé l'hexafluorure de soufre).

Ce poste

est également équipé :

- D'un système de contrôle commande numérique qui permet la supervision et la téléconduite du poste ;
- Des tranches arrivées et départs de type numérique ;
- D'une protection différentielle jeu de barres 225 KV ;
- D'un système de protection incendie à eau pulvérisée ;
- D'un système de télécommande centralisée : allumage et extinction automatique de l'éclairage public à la fréquence 175 Hz ;
- D'un système de surveillance du gaz SF6.



- يتكون هذا المركز من التجهيزات التالية :
 - ← نظام للتحكم الرقمي يمكن من مراقبة والتحكم عن بعد في المركز ؛
 - ← فروع للدخول والخروج من نوع رقمي ؛
 - ← حماية رقمية للبار 225 ك ف ؛
 - ← نظام للحماية ضد الحرائق بالماء الغباري ؛
 - ← نظام التحكم المركزي : إشعال وإطفاء الإوتوماتيكي للإنارة العمومية على موجة 175 هرتز ؛
 - ← نظام مراقبة الغاز SF6.
- شروع في استغلال مركز التزويد المصدر الرياض في يونيو 1987 ويؤمن تزويد الأحياء السكنية والإقامات الخاصة بالبعثات الدبلوماسية للعاصمة، وكذلك تزويد مدينة تمارة التي تعرف بمناطقها الصناعية وخصوصا النمو الكبير الذي للسكن الإجتماعي داخلها.
- يتميز هذا المركز ذو قوة 20/225 ك ف بتقنية الحيايد الغازي "GIS" المسمى مصفح. حيث توضع أجهزة قيادة الكهربائية في غلاف معدني مملوء بغاز ذو قوة كبيرة على العزل (يسمى هيكسافلورير للكبريت).